

MOYEN: LES ÉLÈVES UTILISERONT DES STRATÉGIES DE LECTURE COGNITIVES ET MÉTACOGNITIVES.



CONDITIONS DE RÉALISATION

Enseigner explicitement les stratégies de lecture cognitives et métacognitives:

- Formation en équipe-école, en équipe-cycle ou autres (de jour, sur les heures de classe, pendant les journées pédagogiques)
- Création d'équipes collaboratives sur une base volontaire : rafraîchir ses connaissances, lectures pertinentes, réfléchir sur sa pratique, planifier des leçons et interventions, préparer et partager son matériel, partager des pratiques gagnantes...

Instaurer une formule de mentorat pour les nouveaux enseignants pour s'appropriier des pratiques efficaces en enseignement de lecture.

Se former au regard des pratiques évaluatives:

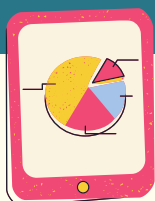
- Formation en équipe-école, en équipe-cycle ...
- Création des équipes collaboratives
- Appropriation du cadre d'évaluation en lecture

Octroyer des libérations selon les besoins.

Créer, adapter, acquérir du matériel varié.

Porteurs:

Équipes-cycles (enseignants, professionnelles, orthopédagogues, soutien linguistique) et direction



Résultats souhaités:

Les élèves utilisent les stratégies de lecture enseignées. Certains élèves utilisent efficacement leurs propres stratégies de lecture.



Échéancier:

Juin 2023 (régulation à la mi-année et à la fin de chaque année)